

“원격을 지원하는 솔루션에서 엔터프라이즈 필수 엔진으로”

IT 지원 업무를 넘어서 원격 연결이 만들어내는 새로운 비즈니스



“원격을 지원하는 솔루션에서 엔터프라이즈 필수 엔진으로”

IT 지원 업무를 넘어서 원격 연결이 만들어내는 새로운 비즈니스

최근 재택 근무, 원격 접속을 통한 IT서비스 지원으로 시작된 원격 연결 솔루션은 팬데믹으로 폭증한 근무 형태와 고객 서비스 방식 변화를 이끌며 기업 생산성 향상에 크게 기여한 솔루션이다. 하지만 이제 원격 연결 솔루션은 일하는 방식의 변화를 넘어 그 자체로 엔터프라이즈 기업의 새로운 사업 기회를 발굴하고 성장의 모티브가 될 수 있는 중요한 비즈니스 엔진으로 진화하고 있다.

재택 근무, 프로젝트 협업 툴 등 직원 만족과 IT부서의 활동 폭을 크게 높인 팀 원격 지원 솔루션뿐 아니라, 무인점포, 주차, 옥외광고, 전기충전기 등 최근 무인기기의 확산으로 원격 접속, 제어 기술을 토대로 한 원격 관리는 이제 일상화가 되었다. 이어 IoT, 고정밀 산업 장비, 고가의 의료 장비, 도시 인프라 시설 등 대규모의 전문 시설 및 설비의 원격 관리로 까지 진화했다. 또한, 제조산업의 스마트팩토리 역시 자동화된 설비의 안정성 유지를 위한 모니터링과 장애 처리까지 다양한 사례와 레퍼런스를 갖추면서 기업용 활로를 넓혀가고 있다.

엔터프라이즈에서의 원격 지원 솔루션 시장이 크게 확대된 것도 자연스러운 추세다. 글로벌 원격 지원 시장의 CAGR은 12.4%로 2030년에는 현재 23억 달러의 2배에 이르는 59억 달러에 달할 것으로 예상된다.¹ 국내 원격 지원 서비스 시장은 약 641억원 규모로, 국내에도 원격 지원 솔루션의 가치와 가능성에 주목하는 엔터프라이즈 기업이 늘어나고 있다.

그러나 엔터프라이즈급 원격 지원 솔루션은 많은 요건을 충족해야 한다. 2023년 국내 엔터프라이즈는 원격 지원 솔루션의 어떤 기술적 강점에 주목하고 있을까? 또 원격 지원 솔루션을 발 빠르게 도입하여 비즈니스 혁신을 이룬 사례로는 무엇이 있을까?

**“보안은 기본, 성능에 확장성을 더하라”
엔터프라이즈급 원격
지원 솔루션의 조건**

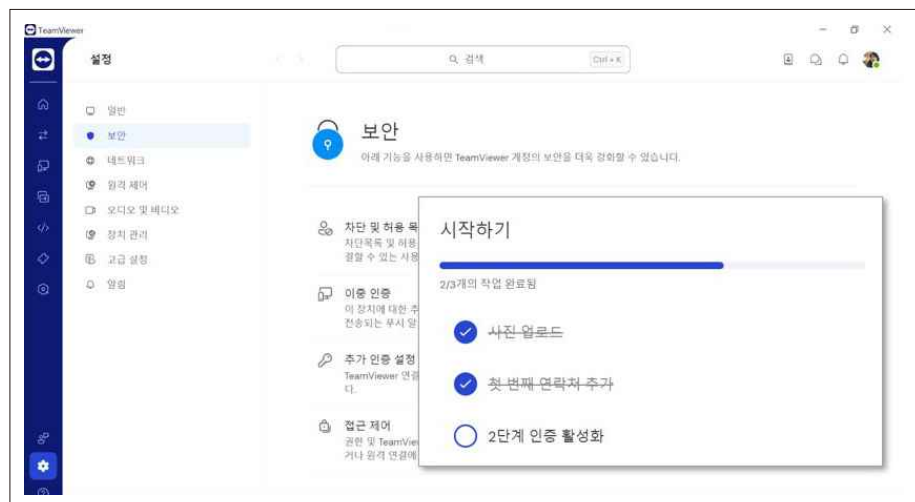
물론 원격 지원 솔루션을 선택할 때는 성능뿐 아니라 범용성, 보안, 확장성 등 다양한 기준을 고려해야 한다. 국내 사용자에게 가장 익숙한 원격 지원 솔루션으로는 단연 팀뷰어 (TeamViewer)가 꼽힌다. 팀뷰어는 정식 국내 지사가 설립되기 이전부터 개인 무료 라이선스라는 특징을 적극 활용해 많은 개인 사용자를 확보하고 있었다. 현재 국내 사용자는 개인과 기업을 모두 포함해 150만 명 이상으로 추산되며 전 세계 활성 기기는 3억 2,000만 대에 달한다. 25억 회 다운로드를 기록해 전 세계에서 가장 다운로드 사용자가 많은 엔터프라이즈 원격 솔루션이기도 하다.

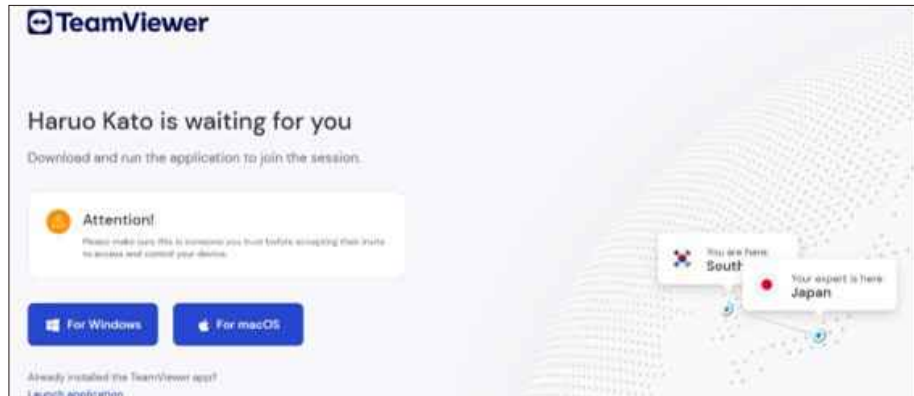
팀뷰어는 최근 한국 지사를 설립하고 국내 기업 시장을 위한 다양한 편의 서비스를 마련해 시장 확대에 박차를 가했다. 최근 업그레이드되어 출시된 팀뷰어 리모트(TeamViewer Remote)와 연계해 엔터프라이즈 원격 지원 솔루션의 조건을 살펴보자.

강력한 보안과 인증

보안 위협은 갈수록 증가하고 있고 분산된 인력, 제3자 계약업체, 외부 공급업체 및 기기종 장치환경으로 문제는 더욱 복잡해지고 있다. 즉, 성능과 편의성은 강력한 보안을 전제로 하지만, 보안과 원격 연결 기술은 함께 상호보완하거나 양립하기 어려운 기술로 여겨지곤 했다.

하지만, 팀뷰어는 양방향 암호화(4096비트 RSA/256비트 AES)와 HIPPA, AICPA/SOC 등 엄격한 보안 인증과 규정 준수 표준을 충족하는 업계 최고의 보안 수준을 갖추고 있다. 또한 관리하는 장치에 대한 엄격한 보안 및 안전한 액세스를 보장하기 위해 별도의 엔드포인트 보호 솔루션인 Malwarebytes 등의 통합이 가능해 맬웨어, 바이러스 및 기타 보안 위협으로부터 데이터를 보호할 수 있다. 이러한 솔루션은 실시간 검색, 위협 감지 및 제거 기능을 제공하여 다양한 형태의 악성 소프트웨어로부터 장치를 보호한다.



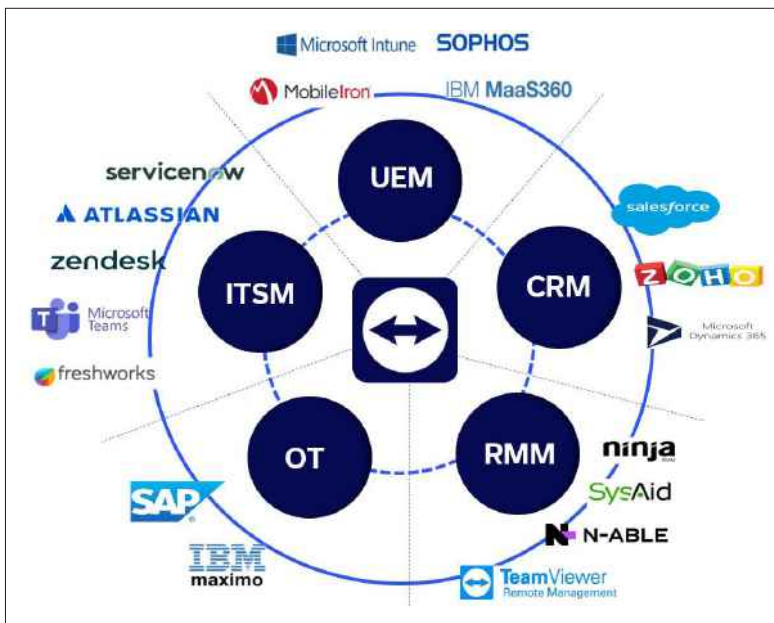


뿐만 아니라, 전 세계에 배치된 팀뷰어 라우터를 통해 마스터 서버와 디바이스를 인증하며, 디바이스 간 P2P 세션을 구축하고 통신한다. 최신 배포된 팀뷰어 리모트(TeamViewer Remote)의 경우에는 계정 생성을 의무화하고 원격 연결 요청자의 발신 지역, 이메일 도메인, 팀뷰어 라이선스 사용 여부 등 요청자의 정보를 확인해 적합성 여부를 판단하고 수락하도록 지원한다. 플랫폼 오용 방지를 위해 2단계 인증, 신뢰할 수 있는 기기, 허용 목록, 차단 목록 보호 등의 지원과 함께 플랫폼 오용 방지를 위한 도움까지도 받을 수 있다.

엔터프라이즈 애플리케이션 완전 통합

팀뷰어 엔터프라이즈 원격 연결 솔루션은 많은 기업에서 사용하고 있는 대부분의 엔터프라이즈 애플리케이션에 통합되어 하나의 애플리케이션 창에서 중단없는 고객 서비스가 가능하다. 엔터프라이즈 기업에서 사용하는 모든 애플리케이션의 기능은 각각 파편화된 서비스 경험으로 복잡도가 가중되었으나, 버튼 하나로 원격 지원을 요청하고 즉석에서 회의나 상담을 진행할 수 있다. 이는 국내의 원격연결 솔루션과는 차별되는 큰 이점이며 엔

터프라이즈 고객을 위한 또하나의 차별화된 가치를 제공한다.



기업에서 가장 많이 사용하는 CRM이나 협업 소프트웨어와 팀뷰어가 통합되어 있어 헬프 데스크, IT 부서에서 원격으로 직원을 지원할 때 매우 유용하다. 지원 애플리케이션은 세일즈포스, 팀즈, 인튜, 마이크로소프트 365 등 CRM, ITSM, MDM, 협업 등 거의 모든 분야에 걸쳐 있고, 이들 애플리케이션의 임베드 옵션도 다양하다.

폭넓은 지원

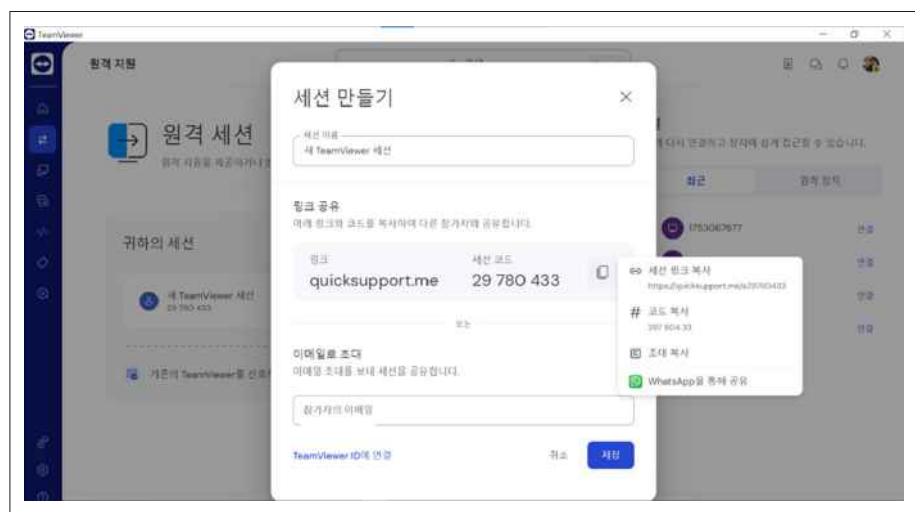
팀뷰어는 한국어를 포함한 30개국 언어와 맥OS, iOS, 안드로이드, 윈도우, 리눅스, 라즈베리 등 다양한 운영체제를 지원한다. 특정 목적에 국한되지 않고 모든 비즈니스 규모를 아우르는 범용적 원격 지원 서비스 소프트웨어라는 것이 팀뷰어의 가장 큰 장점이다.

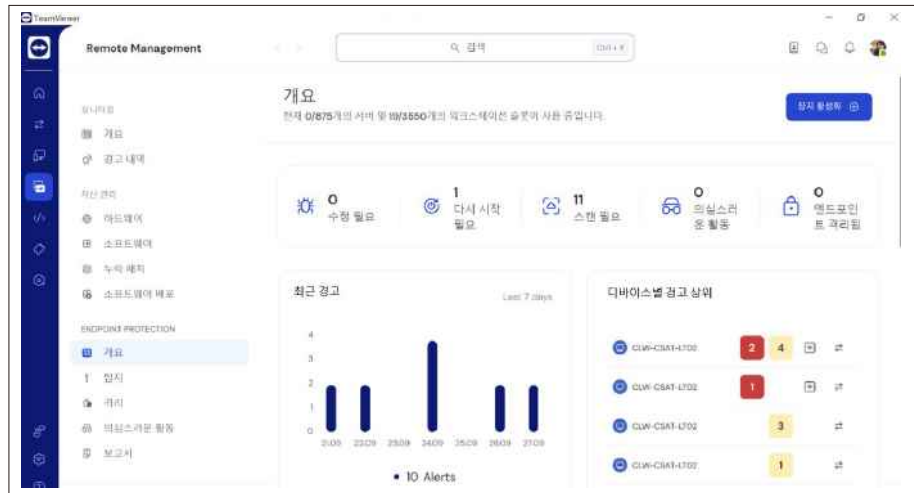
실제로 IT 서비스를 시작으로 제조, 건설, 소비재, 공공, 금융 등 팀뷰어를 도입한 기업은 모든 산업 부문에 두루 포진해 있으며, 1인 기업부터 대기업까지 기업 규모에 상관없이 확장성도 무한하다. 팀뷰어 전체 인력의 40%가 R&D 인력으로 적극적인 기술 투자와 합병으로 다양한 대기업 애플리케이션과의 통합은 물론, 원격 연결 솔루션 외 산업용 증강현실 애플리케이션까지 포트폴리오를 다양화하고 있다.

사용 편의와 연결 안정성

사용과 관리가 쉽다는 점도 강점이다. 복잡한 설치나 설정, 인프라 구축 없이 가입과 동시에 계정을 활성화할 수 있다. 팀뷰어는 사용성, 이미지 품질, 파일 전송 속도를 평가한 원격 솔루션 종합 기술 성능 테스트에서도 1위를 차지했다. 기업에서 대규모 IT 관리 프레임워크를 쉽게 배포해 때와 장소를 가리지 않고 모든 기기에 빠르고 쉽게 액세스할 수 있다. 그래픽이나 게임 개발 등 고성능 워크스테이션 환경에서도 팀뷰어는 성능을 최우선으로 한 중단없는 연결에 특화돼 있다.

팀뷰어 리모트(TeamViewer Remote)는 온라인 회의 참가와 유사한 방식으로 클릭 한번으로 양측 모두가 연결 지원 세션에 접속할 수 있다. 세션 참가를 위한 원클릭 초대 링크는 이메일, 왓츠앱 등 다양한 채널을 통해 간편히 공유 가능하지만, 강력한 보안을 위해 각 세션 링크는 1회만 이용 가능하며 이용 후에는 자동으로 만료된다.





아울러, 팀뷰어 리모트(TeamViewer Remote)의 클라이언트에 원격 모니터링 및 관리 기능이 통합되어 하나의 창에서 모든 관리 도구 액세스가 가능하므로 IT 담당 전문가에게 더 많은 가치를 제공한다. 모던한 룩앤필이 특징인 사용자 중심의 인터페이스로 사용자 및 관리자 모두 쉽게 탐색하여 원격 세션을 빠르고 효과적으로 관리할 수 있다.

실제 팀뷰어 원격 연결 솔루션으로 구현된 엔터프라이즈 비즈니스 혁신 사례를 직접 살펴 보자.

**“언제 어디서나
디바이스 상관없이”
업무 항상성을
유지하는 엔터프라이즈
IT 지원**

원격 연결의 시작은 안정적이고 효율적인 원격 IT 운영 지원이었다. 주로 기업 내 PC, 서버, 모바일 자원의 원격 접속 장애를 해결하고 지원하는 서비스에 사용됐다. 현재에도 경쟁이 치열한 시장에서 민첩하게 모든 이해 관계자의 작업 속도와 참여도를 유지하는 업무의 항상성은 여전히 기업에 필수적이다. 직원이든, 고객이든, 기업의 이해관계자는 기술 문제를 가능한 한 신속하고 원활하게 해결하기 위해 안정적이고 인증된 보안의 원격 연결을 사용하는 IT 운영 지원에 의존한다.

그 밖에 고객 지원, 내부 IT 지원 또는 이해관계자가 일상 업무 환경에 지장을 받지 않고 언제 어디서나 필요한 지원을 얻는 시나리오가 있을 수 있다. 모든 직원이 이동 중에도 항상 원격으로 작업가능해야 하므로 디바이스에 상관없이 보안된 원격 연결을 지원받을 수 있어야 한다. 주로 개인 원격 지원이나 PC나 모바일 등 개인 장치에 액세스하는 데 사용되지만 기업 및 조직에서도 서버 등 회사 IT 인프라를 관리하고 문제를 해결할 때 적극 사용한다. 원격 연결 솔루션은 안전하고 신뢰할 수 있는 원격 액세스 기능을 제공하여 관리자가 서버를 원격으로 제어하고 유지 관리 작업을 수행하고 파일을 전송하고 동료 또는 클라이언트와 공동 작업할 수 있다.

원격 연결 솔루션의 글로벌 선두 기업 팀뷰어는 언제 어디서나 디바이스와 상관없이 원격 연결 사용자와 관리자가 사용하기 쉽도록 제품을 설계했으며, 보안 안정성은 기본으로 갖추고 추후 관리를 위해 접속 로그 및 활동 이력을 추적하는 기능을 탑재했다.



스포츠 분야의 IT 기술 적용은 그 변화를 가장 인상적으로 체험할 수 있는 주요한 산업 부분이다. 한국에도 많은 팬을 보유한 맨체스터 유나이티드(Manchester United) 스포츠 팀은 팀뷰어의 원격 연결 솔루션을 도입하여 축구 경기장에서 TV 화면에 이르기까지 운영 및 팬 경험을 향상했다. 맨유TV의 백엔드 운영을 24/7 원격 지원해 다운타임을 완화하고, 팀뷰어 원격 액세스 기능을 사용한 사진 편집기를 통해 경기 사진 업로드 시간을 5분에서 1분 미만으로 단축한 실시간 경기 사진 및 엔터테인먼트 경험을 통해 팬과 더 가까이 소통할 수 있게 되었다.

또한 경기 전에 필요한 교육 자료 및 비디오에 대한 액세스는 빠르고 안정적이며 안전해야 한다. 출장이 잦은 스포츠 팀 성격상 타지역에서도 전체 교육 자료에 제한 없이 액세스할 수 있어 전 세계 어디에서나 비디오 및 파일에 안전하게 액세스하고, 팀 코칭 자료로 활용해 경기에만 몰두할 수 있다.

맨체스터 유나이티드는 팀뷰어 텐서(TeamViewer Tensor)를 사용하여 원격으로 올드 트래포트 경기장의 관개 시설을 관리하고 있다. 이전에는 팀 중 한 명이 경기장에서 멀리 떨어진 사무실로 돌아가 스프링클러를 작동시켜야 했기 때문에 인력과 시간이 손실되고 그 과정에서 잠재적인 정확도도 훼손되었으나, 팀뷰어의 기술을 도입한 지금은 비료 주기, 잔디 깎기, 물 주기, 샌딩 작업을 실시간으로 쉽게 관리해 경기장을 항상 최고의 수준으로 유지하고 있다. 팀뷰어 기술로 경기장에 필요한 정확한 관개량을 공급하여 완벽한 상태의 경기장 표면을 구축한다.

이처럼, 팀뷰어 원격 연결 솔루션은 단순한 지원 업무 외에도 골프장, 시설관리공단, 박물관 등 예측하기 힘든 동시에 자연재해 발생 시 치명적인 피해를 입을 수 있는 대규모 시설도 언제 어디서나 손쉽게 관리할 수 있어 각광받고 있다.

**“직원 만족과 IT
부서의 활동폭을 크게
늘려” 업무 생산성
개선에 직접 기여하는
엔터프라이즈 원격근무
서비스**

팬데믹 기간 중 많은 기업이 지속적인 성장을 위해 원격근무를 빠르게 도입하면서 업무의 유연성과 직원 만족도의 중요성이 크게 강조됐다. 팬데믹이 어느 정도 진정된 후에도 재택근무와 사무실 출근을 병행하는 하이브리드 업무환경, 휴양지에서 일하는 워케이션, 집이나 사무실이 아닌 다른 곳에서 일하는 공유 오피스 등 업무의 미래가 팬데믹 중 경험한 이점을 최대한 살리는 방향으로 확대됐다. 자연스럽게 원격 지원 솔루션의 투명성과 일관성 있는 커뮤니케이션, 안전하고 빠른 지원 여부가 포스트 팬데믹 시대의 하이브리드 업무환경의 성공을 좌우하게 됐다.

기업이 원격 지원 솔루션에 가장 먼저 기대하는 것은 연결 성능이다. 기기와 직원이 어디에 있든, 원격 관리 솔루션은 모든 파일과 애플리케이션에 자유로운 액세스를 보장해야 생산성을 높인다. 기업에서 비대면이라는 시대적 과제를 원격 지원 솔루션으로 가장 잘 활용한 분야는 재택/원격근무 지원이다. 기존에는 VPN이 널리 쓰였지만 기업 입장에서는 인프라에 투자해야 하고 관리에 따르는 요구사항도 많다는 한계가 있다. 보안도 우려된다.

그러나 원격 지원 솔루션은 기업 자원인 PC를 직원이 근무하는 다른 장소의 PC와 연결하는 방식을 사용하므로, 별도의 네트워크를 구축하거나 소프트웨어 라이선스를 관리하는

번거로움과 투자를 피할 수 있다. 팀뷰어는 인력이 플랫폼 전체에 걸쳐 회사에서 할당된 장치에 원격으로 연결할 수 있도록 원격 업무 유연성을 지원하며 언제 어디서나 문제를 해결하고 예방 유지 관리를 통해 계획되지 않은 다운타임을 최소화할 수 있도록 한다. 직원이 VPN 없이도 어디서나 원격으로 안전하게 근무할 수 있도록 보장하고, 고정비 투자 없이 가장 안전하고 신속하게 원격근무 환경을 구축한다.

팀뷰어 고객사인 SHARP는 팬데믹으로 인한 작업 현장 폐쇄 조치시 2,500명 규모의 직원을 빠르게 지원하는 원격근무 솔루션으로 팀뷰어 리모트(TeamViewer Remote)를 선택했다.



미팅 및 단체 채팅 등의 기본 기능은 물론, 근무 유형과 규모에 유연한 솔루션이었기 때문이다. 고정투자비용이 발생하지 않아 근무환경 변화에 따라 원격근무에서 하이브리드 타입으로 투자손실없이 전환할 수 있었다. 별도의 라우터를 통해 원격 사용자의 접속을 중앙에서 관리가 가능하며 사용자별, 애플리케이션별 접속 권한을 관리하여 비즈니스 연속성을 유지할 수 있었다.

**“1초의 다운타임도 허용하지 않는”
원격 스마트 무인 기기 관리**

원격근무와 하이브리드 업무환경 외에도 기업이 원격 지원 솔루션을 적극 활용할 수 있는 부문은 다양하다. 그중 대표적인 것이 무인 기기 사업이다. 역시 팬데믹 시대에 비대면 무인 점포에서 급격하게 성장한 무인 POS, 키오스크 시장은 2021년 기준 약 3,000억 원의 매출과 연 2만 대 이상 기기 출하를 기록했다.

무인 점포 외에도 주차 관리, 숙박업소나 영화관 등의 발권, 전기자동차 충전소 등 무인 기기의 수요는 업종을 가리지 않고 다양한 사업에서 급격히 늘어나고 있다. 옥외 공간에서 텍스트와 영상을 효과적으로 제공하는 디지털 사이니지 분야는 이제 단순한 전광판을 넘어서 3D, 증강현실 등 최신 기술을 활용한 공공예술로서의 역할도 담당한다. 화려한 대형 디스플레이 뒤에는 역시 메시지를 끊임 없이 전달하는 원격 지원 솔루션이 탑재돼 있다.

대부분의 무인기 회사에서 사용중인 팀뷰어 텐서(TeamViewer Tensor)를 사용하면 무인 기기의 신속한 장애 대응 및 원격지원을 할 수 있다. 키오스크 선두주자인 우노스페이 팀뷰어 고객사례의 경우, 월 평균 3000건 가량의 서비스 콜 중 실제로 현장으로 출동하는

비율은 기계적 결함인 4% 정도만 해당하며, 서비스 요청건 중 대부분인 약 96%의 소프트웨어 문제는 팀뷰어 원격지원으로 해결 가능했다. 이는 팀뷰어 제품을 활용하여 실시간으로 원격 상황을 파악해 빠르게 문제를 이해하고 조치할 수 있었기 때문이다.

모든 키오스크와 POS 기계에 팀뷰어를 설치하여 우노스페이 제품을 출시하는 첫 시점부터, 인터넷만 연결하면 서버 업그레이드나 패치 등 관리가 가능하므로 쉽고 빠르게 고객을 응대할 수 있다. 또한 지원 사항 및 응대 내역에 대한 상세한 기록 및 녹화가 가능하여 지원 이력 분석을 바탕으로 한 고객별 사전 점검이 예측 가능해졌다.



특히, 팀뷰어 텐서(TeamViewer Tensor)는 3000대 이상의 고객의 원격 장치를 등록하여 고객 관리가 편리하고 SSO 인증으로 보안이 강화되어 우노스페이의 무인기기 고객지원 사업에 최적화할 수 있는 안정적인 솔루션이었다. 출장 시간 및 비용을 고려하면 연간 13억원이 넘는 절약 효과로 직원 및 고객 만족도 향상은 물론 탄소 배출감소로 지역발전에 도 기여할 수 있었다. 무엇보다 서비스 접수 후 원격 연결 실패율이 0%였다는 점이 고무적이다. 서비스 인건비는 줄이고 고품질 고객 서비스를 유지할 수 있어 우노스페이의 고객 생산성 향상에 팀뷰어 텐서(TeamViewer Tensor)가 크게 기여했다는 평가다.

**“원격에서도 마치
현장에 있는 것처럼”
고정밀 생산 설비와
스마트 팩토리 진화
조건**

의료 장비, 반도체나 디스플레이 생산 설비, 방산/화학/정유 설비 업체는 공통적인 과제를 안고 있다. 고도로 복잡하고 값비싼 설비를 다루고 있어 현장 유지 보수가 어렵고 장애가 발생할 경우 손실 비용이 높다는 과제다. 이들 핵심 산업의 경우 민감한 데이터 공유와 이전에 법적 규제를 받기도 하고 유출의 위험도 있으므로 원격 접속 관리의 이점을 즉각 활용해 전문가 투입 시간과 자원을 절감하고 복잡한 관리 부담을 덜 수 있다.

스마트 팩토리 등의 제조업 시장의 무인 기기는 아직 걸음마 단계에 있다. 연결 기술은 갈

수록 스마트해지고 있지만, 보안 공격에 대한 위험이 항상 존재하기 때문이다. 팀뷰어는 제조 설비의 정보와 MES(Manufacturing Execution System) 정보를 안전하게 분리하고, 통합 콘솔에서의 원격 관리 과정에 강력한 보안을 적용해 IT와 OT의 융합을 제안한다.

전 세계 밀가루, 쌀 또는 파스타 등의 4분의 1을 제공하는 스위스 식품 제조업체인 뵐러(Buehler)는 시간당 750톤을 생산하는 밀가루 제분공장이 있는 예멘이 여행 국가로 제한이 있을 때, 직접 방문하지 않고 MES와 PLC(Programmable Logic Controllers)를 팀뷰어 텐서(TeamViewer Tensor)로 원격설치해 공장을 가동했다. 식품과 일상용품을 공급하기 위해서는 지정학적 문제나 물리적 원거리 문제를 극복해야 했지만 보안 우려가 컸다. 그러나 뵐러는 팀뷰어 텐서(TeamViewer Tensor)와 ISO27001 보안 인증에서 해결 방법을 찾았다.



또한 팀뷰어 파일럿(TeamViewer Pilot)의 증강현실 기능으로 원격 직원 교육을 디지털화 하고 있다.

HD현대인프라코어는 팀뷰어 어시스트 AR(Assist AR)을 전국 산업현장에 있는 굴착기의 유지보수에 활용한 사례다. HD현대인프라코어는 현장 상태를 실시간 화면으로 공유하여 현장에서 바로 전문가 수준의 수리가 가능하도록 현장 작업자를 가이드하고, 사진 및 보고서 기능도 활용하여 현장 작업자의 교육이나 추후 유지보수에 사전 대비하는 등 효과를 극대화하고 있다.

세계적인 커피머신 제조업체인 심발리 그룹(Cimbali Group)은 700개 유통업체 네트워크를 통해 전 세계 100개국에 판매되는 커피 머신의 원격 관리를 통해 효율성을 최대 20% 개선했다. 장애 발생시 팀뷰어 아이콘을 누르면 원격으로 바로 문제를 해결할 수 있고, 소프트웨어 버전의 대량 배포 및 관리를 실시간으로 진행하여 엔지니어 운영효율성을 20% 높이고 출장비를 15% 절감했다. 또한 고가 머신의 가동 중지 시간 단축을 통해 고객 만족을 실현하고 있다.

엔터프라이즈 원격 지원 솔루션에 주목할 시사점

원격근무와 하이브리드 업무환경이 탄소 발자국 감소에 기여하는 효과가 크다는 점은 팬데믹 기간에 이미 증명되었다. 무인 기기 시장과 원격 지원 솔루션의 성장 역시 출장 비용 절감을 통한 탄소 배출 완화 효과를 가져온다.

헬프 데스크 외에도 기업에서 원격 지원 솔루션을 활용할 수 있는 분야는 계속 늘어나고 있다. 원격 지원 솔루션은 하이브리드 업무환경 구축에 활용할 수 있을 뿐 아니라, 키오스크, POS, 전광판 등 산업용 디바이스에서의 가치도 높다. 또한 실시간 모니터링, 디바이스별 권한 제어 등 원격 지원 방식이 다각화되어 규모가 큰 기업일수록 활용 폭이 크다. 이러한 장치에 대한 원격 지원을 제공하는 기능을 통해 기업은 물리적으로 각 위치에 있지 않고도 효율적으로 문제를 해결하고 유지 관리 작업을 수행하고 업데이트를 배포할 수 있다.

이러한 원격 지원 기능은 여러 위치에 수많은 장치가 분산되어 있는 대기업에 특히 유용하다. 또한 원격 지원 방식은 실시간 모니터링, 개별 장치에 대한 권한 제어 등의 기능을 포함하도록 발전했으므로 특히 장치 인프라에 대한 포괄적인 제어 및 감독이 필요한 대기업의 유용성을 향상시킬 수 있다. 실시간 모니터링을 통해 잠재적인 문제를 사전에 식별하여 신속한 해결이 가능하고 다운타임을 최소화할 수 있다.

강력한 성능, 보안 및 확장성을 갖춘 원격 지원 솔루션은 대기업 성장의 촉매 역할을 할 수 있다. 많은 수의 장치를 배포 및 활용하는 프로세스를 단순화하고 현장 방문의 필요성을 줄이며 기업이 핵심 운영에 집중할 수 있도록 한다. 원격 지원 운영을 합리화함으로써 조직은 운영 효율성을 높이고 고객 만족도를 높이며 리소스를 보다 효과적으로 할당할 수 있는 것이다.

강력한 성능과 보안, 확장성을 모두 갖춘 원격 지원 솔루션은 대규모 배포와 활용도로 고민하던 대기업이 한층 성장하고 핵심 비즈니스에 집중할 수 있는 원동력으로 작용할 것이다.



팀뷰어 문의: info@teamviewertechkorea.co.kr | 070-4285-7717